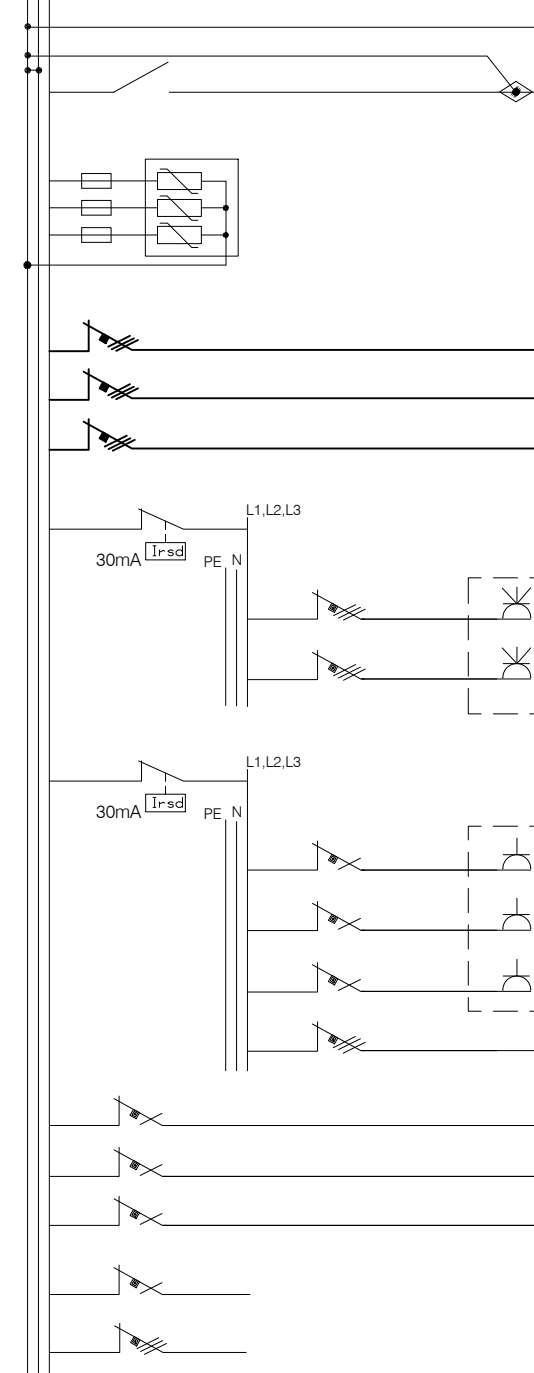


PE N L1,L2,L3



Nr	Koormus / seadmed	A	Kaabel
1	Ühendus maanduskontuurile		Vaskkõis 25 mm ²
2	0.4 kV kaabel liitumiskilbist	160A	AXPK 1kV 4G70mm ²
3	Liigpingepiirikud 3xOVR T1 Iimp=25kA, Up=2.5kV (Kaitseaparaat vastavalt valitud seadmetele)		
4	Jaotuskilbi JK2 toide (lava)	C80	XPK 5G35
5	Jaotuskilbi JK4 toide (purskkaev)	C32	XPK 5G10
6	Jaotuskilbi JK5 toide (perspektiivsed kioskid)	C25	
7	Rikkevoolukaitse		
8	Pistikupesad kilbi lukustatavas sektioonis	16A, 400V, 3L+1N+1PE	C13
9		16A, 400V, 3L+1N+1PE	C13
10	Rikkevoolukaitse		
11	Pistikupesad kilbi lukustatavas sektioonis	16A, 250V, 1L+1N+1PE	C13
12		16A, 250V, 1L+1N+1PE	C13
13		16A, 250V, 1L+1N+1PE	C13
14	Jaotuskilbi JK3 toide (jõulukuusk)	C20	XPK 5G6
15	Videokaamerad nr 1 ja nr 4	C10	XPK 3G2.5
16	Videokaamera nr 2	C10	XPK 3G2.5
17	Videokaamera nr 3	C10	XPK 3G2.5
18	Reserv	C16	
18	Reserv	C16	

MÄRKUSED

- Kilp valmistada kuumtsinkmetallist kaetud pulbervärviga, min. kaitseaste IP34D, kaablite sisse- ja väljaviigid alt. Kilpi jätta vähemalt 30% reservruumi.
- Kilbiuksed eest lukustatavad erivõtmega (võtme liigi täpsustab võrguvaldaja).
Kilp paigaldada sokliga pinnasesse.
- Juhistikusüsteem TN-C-S, elektrivarustuse pingesüsteem ~230/400V, 50Hz.
- Kilbi nimivool $I_n = 160A$, kilbi aparatuuri lahutusvõime 6kA.

		K-Projekt Aktsiaselts Ahtri tn 6a, Tallinn, Eesti tel +372 626 4100 kprojekt@kprojekt.ee reg kood 12203754		Projekti nimi: Narva-Jõesuu sadama ala ja esindusväljak	
Projektijuht	S. Kasepalu			Objekti asukoht: Suur-Lootsi 2, 8 ja 10, Narva-Jõesuu linn, Ida-Virumaa	
Projekteerija	A. Koppel			Joonise nimi: Jaotuskilbi JK1 skeem	
Kontrollis	K. Logvinjuk				
Faali nimi:	Koostatud:	Töö nr:	Stadium:	Dokumendi tähis:	Mootkava:
23072_PP_ELV-5.dwg	19.06.2024	23072	PP	ELV-5-01	